



PLEBISCITO NACIONAL+ 2020
Elige el país que quieres

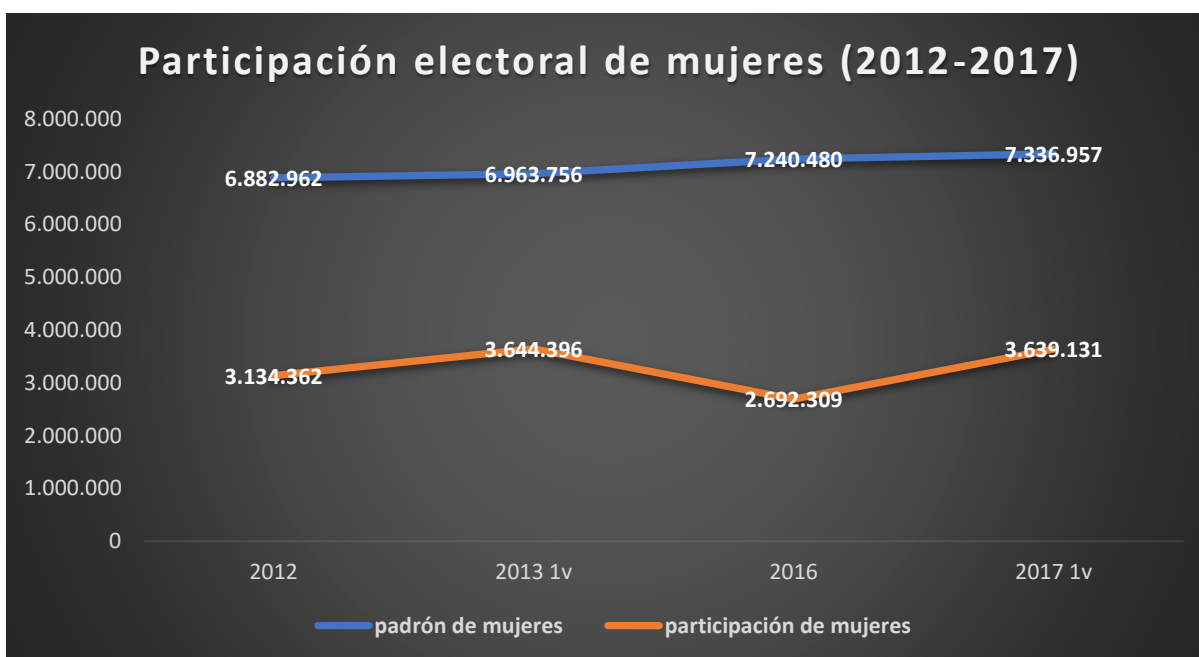


Servicio Electoral de Chile



Evolución de la participación electoral de mujeres en Chile (2012-2017)

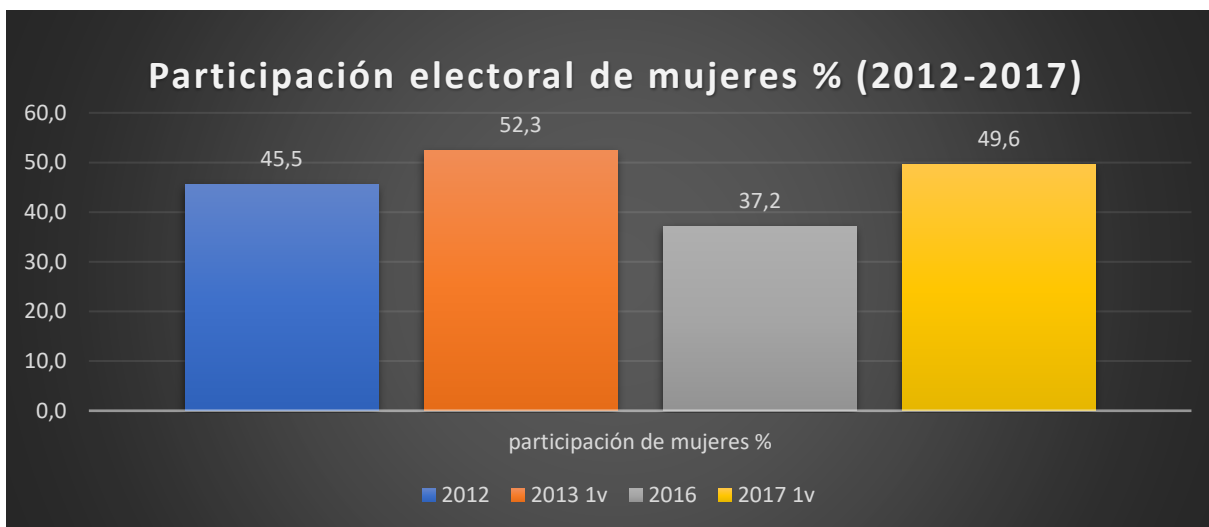
En las siguientes gráficas y datos se presentan las cifras de participación electoral de las mujeres en Chile, a partir del año 2012 al 2017.



Desde el año 2012 a la fecha, la participación de las mujeres respecto de su padrón no ha superado el 53%.

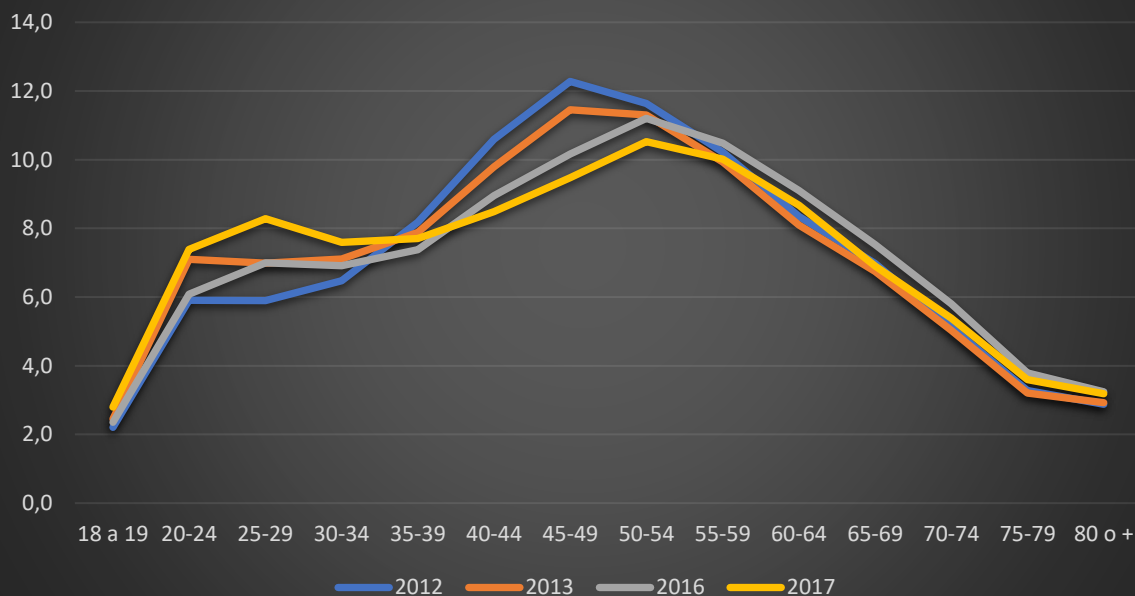


PLEBISCITO NACIONAL
2020
Elige el país que quieres



Respecto del total de mujeres que sufragaron en cada una de las elecciones, el grupo que registra una mayor participación electoral desde el año 2012 al 2017, pertenece al rango etario que va desde los 45 a los 54 años.

Evolución participación electoral de mujeres por rango etáreo (2012-2017)



El año 2012 las mujeres que más votaron pertenecían al rango etario que va desde los 45 a los 49 años, la misma situación se da el año 2013. Para las elecciones del año 2016 y 2017 la mayor votación se concentra en el rango etario que va desde los 50 a los 54 años. Lo más probable es que éste último grupo de mujeres sea el mismo que votó para las elecciones del año 2012 y 2013, y que en ese entonces tenían entre 45 y 49 años.

Participación electoral de mujeres por rango etario (%)				
Edad	2012	2013	2016	2017
18 a 19	2,2	2,5	2,4	2,8
20-24	5,9	7,1	6,1	7,4
25-29	5,9	7,0	7,0	8,3
30-34	6,5	7,1	6,9	7,6
35-39	8,2	7,9	7,4	7,7
40-44	10,6	9,8	9,0	8,5
45-49	12,3	11,5	10,2	9,5
50-54	11,6	11,3	11,2	10,5
55-59	10,2	9,9	10,5	10,0



PLEBISCITO NACIONAL+ 2020

Elige el país que quieres

60-64	8,3	8,1	9,1	8,7
65-69	7,0	6,7	7,5	6,9
70-74	5,1	5,0	5,8	5,4
75-79	3,3	3,2	3,8	3,6
80 o +	2,9	2,9	3,2	3,2
Total	100,0	100,0	100,0	100,0

Por otro lado, respecto del total de mujeres que sufragaron en las distintas elecciones (2012-2017), las mujeres que registran una menor participación se encuentran en el grupo etario que va desde los 18 hasta los 24 años. Del mismo modo ocurre con las mayores de 70 años.

Votación de mujeres (2012-2017)				
edad	2012	2013 1v	2016	2017
18 a 19	69.144	89.363	63.383	101.985
20-24	185.085	258.703	163.906	269.304
25-29	184.706	254.601	188.449	301.895
30-34	203.086	259.225	185.988	276.705
35-39	256.359	287.100	198.686	280.771
40-44	332.038	356.712	241.074	309.354
45-49	384.848	417.387	273.608	345.425
50-54	364.860	411.849	301.596	383.736
55-59	320.325	361.923	282.265	365.128
60-64	261.685	295.001	244.993	316.387
65-69	218.782	245.920	202.551	251.550
70-74	160.580	183.191	156.322	196.389
75-79	102.646	116.849	102.095	130.939
80 o +	90.218	106.572	87.393	116.230
Total votación	3.134.362	3.644.396	2.692.309	3.645.798